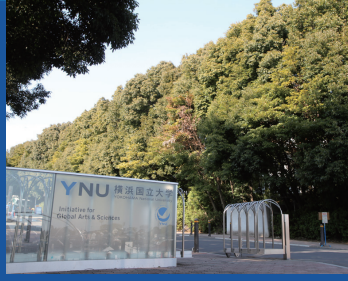


保護者の皆様は必ずご確認ください。

重要

横浜国立大学 学生のための総合保険

学研災付帯学生生活総合保険(略称:付帯学総)



学生生活(学内外)を安心して過ごすために

大きく生活が変わるその時に このような“お子様”にご加入をおすすめします。

学研災*にご加入される方だけが加入できる学生保険です。

*学生教育研究災害傷害保険

部活・
サークルを
はじめる



自転車通学を
はじめる

自転車条例にも対応!



下宿生活を
はじめる



アルバイト・
インターンシップを
はじめる



風邪をひいた時、
たった1日の通院でも補償!

事故時、相手方との示談交渉も
保険会社に任せられて安心!

*個人賠償責任補償に関するサービスとなります。

申込締切:
2024年3月29日(金)

※必ず締切日までに振込みください。

- 2024年4月1日以降にパンフレット記載の保険料をお振込みの方は、振込日翌日からの補償開始となります。
- 2024年4月30日以降にお申込みの場合は、Webサイトに保険料をご確認ください。(Webサイトで保険料をご確認できない場合は、下記お問い合わせ先までお問い合わせください。)
- 返学等の場合には解約手続きが必要になります。残期間に応じて保険料を返金しますので、下記お問い合わせ先までお問い合わせください。

団体割引適用

30%

1日あたりわずか

約26円~

*Cタイプ(保険期間4年)の場合

申込は
WEBで
簡単3分



<https://tokiomarine.my.salesforce-sites.com/futaigakuso?id=0022400>

◆保険金のご請求は、Web(右のQRコード)をご利用ください。



お問い合わせ先 学生生活総合保険相談デスク

<Web> [TAC ふたいがくそう]で検索 → 大学生の保険 (付帯学総)
<https://www.web-tac.co.jp/personal/univ/>

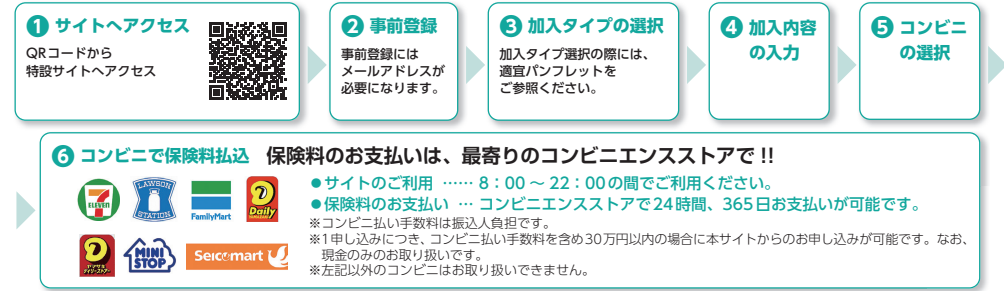
<電話> ☎ 0120-811-806 受付(土日祝日を除く 9:30~17:00まで)
IP電話からは03-6629-5258をご利用ください。

*QRコードは(株)デンソーウェブの登録商標です。

公益財団法人 日本国際教育支援協会

詳しくは中面へ!

《ご加入方法》お申込はWEB加入がおすすめ!簡単3分でご加入できます。



*学研災(学生教育研究災害傷害保険)にご加入されている方が対象の保険です。
*QRコード/URLは進学される学校によって異なります。必ず学生ご本人が通われる学校のものにアクセスして申し込んでください。
QRコードは(株)デンソーウェブの登録商標です。

《郵便局申込の場合》*Web加入が出来ない場合⇒郵便局でのお申込み

- 1 パンフレットより
希望の補償内容を選ぶ。
- 2 保険料を確認し、同封の「払込取扱票」
に必要事項を記入する。
- 3 ゆうちょ銀行または
郵便局から保険料を振込む。
- 4 6月中旬頃、加入者証が到着する。

保険期間は通えません。卒業までの一括払いです。
「払込取扱票」は加入者様書をお送りします。必ず記入例に倣って記入ください。
振込手続きをもってお申込みは完了します。なお、振込手数料は振込人負担です。
加入者証が到着後であっても補償開始日以降の事故については補償されませんのでご注意ください。加入者証到着までは受領証を保管してください。*送付先は扶養者住所です。

*誤って多くの保険料をお振込みいただいた場合(新規申込・変更)、返戻時の振込手数料は受取人負担となります。
返戻保険料<振込手数料となる場合には返戻いたしませんのでご容赦ください。

ご加入にあたってのご注意

保険の対象となる方の範囲

この保険の対象となる方は、本学に在籍し学研災に加入している学生に限ります(退学等の場合は、原則中途退学の手続きが必要となりますので、学生生活総合保険相談デスクまでご連絡ください。)

保険金を請求するときは

- 1 事故の通知: 事故が発生した場合には、直ちに下記「お問い合わせ先」または下記引受保険会社にご連絡ください。
- 2 保険金請求権には、時効(3年)がありますのでご注意ください。
- 3 ケガや病気を被ったとき既に存在していたケガや病気の影響等により、ケガや病気の程度が加重された場合は、お支払いする保険金が削減されることがあります。
- 4 ケガや病気をした場合の治療費用保険金を請求するときに、病院等の発行した領収書等が必要です。また、その他の実費をお支払いする保険金につきましても、ご負担された費用を確認する領収書等が必要です。
- 5 賠償事故の場合、損害賠償責任の全部または一部を承認しようとするときは、必ず事前に引受保険会社にご相談ください。引受保険会社の承認がない場合、保険金を削減してお支払いすることがありますので、ご注意ください。借家人賠償責任については、保険会社が被害者の方と示談交渉を行う「示談交渉サービス」はありませんので、保険の対象となる方ご自身が被害者の方と示談交渉を進めていただくこととなります。

この保険契約は、以下の保険会社による共同保険契約であり、東京海上日動火災保険(株)が他の引受保険会社の代理・代行を行います。各引受保険会社は、契約締結時に決定する引受割合に応じて、連帯することなく単独個々に保険契約上の責任を負います。なお、各引受割合については(公財)日本国際教育支援協会にご確認ください。
(引受保険会社) 東京海上日動火災保険(株) (幹事保険会社) あいおいニッセイ同和損害保険(株) 損害保険ジャパン(株) 三井住友海上火災保険(株)

このパンフレットは、学研災付帯学総(総合生活保険(子ども総合補償))の概要をご説明したものです。ご加入にあたっては必ず「重要事項説明書」をよくお読みください。詳細は契約者である団体の代表者の方にお渡ししております保険約款になりますが、ご不明の点がございましたら、学生生活総合保険相談デスクまでお問い合わせください。なお、ご加入後は「学研災付帯学総(総合生活保険(子ども総合補償))補償の概要等」をご確認ください。

学研災付帯学生生活総合保険は、総合生活保険(子ども総合補償)の愛称です。
この保険は(公財)日本国際教育支援協会を契約者とし(公財)日本国際教育支援協会賛助会員学校に在籍する学生を保険の対象となる方とする学研災付帯学生生活総合保険団体契約です。保険証券を請求する権利、保険契約を解約する権利等は原則として(公財)日本国際教育支援協会が有します。

お問い合わせ先	東京海上日動あんしんコンサルティング(株)内 学生生活総合保険相談デスク	☎ 0120-811-806 受付時間 9:30~17:00(土日祝日を除く) IP電話からは03-6629-5258をご利用ください。 〒104-0033 東京都中央区新川11-8-6 秩父ビルディング6階	
(取扱幹事代理店)	(有)国大協サービス	〒101-0054 東京都千代田区神田錦町 3-23 錦町 MK ビル 6F (TEL 03-5283-0051)	
引受保険会社	東京海上日動火災保険株式会社 (担当課支社) 横浜中央支店金融公務課	〒220-8565 神奈川県横浜市西区みなとみらい3-6-4 みなとみらいビジネスクエア6F (TEL 045-224-3519 FAX 050-3385-6438)	

注) 学研災および付帯賠償については、本学担当窓口(学務・国際戦略部学生支援課学務総務係)までお問い合わせください。

2023年6月作成
23T-000513



学生に
保険は必要？

学生生活には 付帯学総がお子様の“万が一”

こんなリスクが！ を手厚くサポートいたします。

部活・サークル活動をはじめて…

【事件事例】

運動部の練習中、足元がすべって
しまい、ひざをけがしてしまっ
た。
14日間の通院をして、
治療費に**99,850円**
かかってしまった。



学研災に加入しているので、
今回のケースでは**3万円**の補償がされた

付帯学総に加入していれば
治療費として**99,850円**の
保険金をお支払い

※記載の例は治療費実費タイプの場合の例であり、それ以外の補償タイプの場合は支払金額が異なる可能性があります。
※高額療養費等の給付がある場合は、その額を差し引くものとします。詳細は「補償の概要等」をご覧ください。

自転車通学をはじめて…

【事件事例】

うっかり寝坊をしてしまい、急いで
自転車通学をしていたら
曲がり角で歩行者に
ぶつかってしまった。
幸い、命に別状はなかったが
440万円の賠償金を
払うことになった。



学研災に加入しているが、
今回のケースでは**補償されない**

付帯学総に加入していれば
賠償金として**440万円**の保険金をお支払い

下宿生活をはじめて…

【事件事例】

初めての**下宿生活**、
洗濯機を回したまま**外出**した際に
排水ホースが外れて床全面に
水漏れしてしまっ
た。
修繕費用として
30万円かかってしまった。



学研災に加入しているが、
今回のケースでは**補償されない**

付帯学総に加入していれば
修繕費用として**30万円**の保険金をお支払い

※借家人賠償責任補償タイプに加入している場合

アルバイト・インターンシップを
はじめて…

【事件事例】

アルバイト先の飲食店で、
油が入った鉄板から油が飛んできて
やけどを負ってしまった。
治療費用として**4万円**が
かかってしまった。



学研災に加入しているが、
今回のケースでは**補償されない**

付帯学総に加入していれば
治療費用として**4万円**の保険金をお支払い

※上記事例は、引受保険会社が実際の事例を元に作成した事故例であり、実際の支払い事例ではございません。

付帯学総と学研災の違いはなに？

付帯学総とは、学研災にご加入される方だけが加入できる学生保険です。学研災で補償している正課中・学校行事中・課外活動中*のケガ以外のケースにも対応しており、ケガのみならず風邪などの病気による通院も24時間365日補償が可能です。

*学研災に通学特約を付帯している場合は、通学中のケガについても補償の対象となります。

そんな付帯学総が
1日あたりに換算すると約**26円**~

※Cタイプ(保険期間4年)の場合

WEBから
簡単にご加入



<https://tokiomarine.my.salesforce-sites.com/futaigakuso?id=0022400>



まずは詳しい補償項目をみてみよう！

付帯学総は、お子様の“万が一”を

治療費用の補償

医療機関の窓口で自己負担した費用を補償します。

3	4,380	4
3	4,380	4

お子様が風邪をひいてしまったとき、たった1日の通院から補償

保護者の方の
90.5%
が安心!



個人賠償責任

自転車通学での事故時、高額になりやすい賠償金も補償

自転車条例にも対応



※インターンシップ中やアルバイト中も補償の対象となります。ただし、それ以外の職務の遂行に起因する事故は補償対象外です。自動車およびバイク（原動機付自転車を含む）での事故は補償対象外です。

育英・学資費用

扶養者の方に万が一があったとき、お子様のご卒業までの授業料を補償

保護者の方の
88.5%
が安心!



※地震もしくは噴火またはこれらによる津波によるケガも補償対象となります。
※扶養者の指定：扶養者として指定できるのは、原則として、保険の対象となる方の親権者であり、かつ保険の対象となる方の生活費および学業費用の全部または一部を継続的に負担して、保険の対象となる方の生計を主に支えている方とします。（保険の対象となる方が成年に達している場合は、親権者である必要はありません。）

他のリスクにも万全の補償ラインナップ

救援者費用等

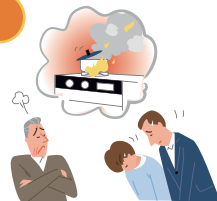
お子様の急な入院に駆け付けたいときも

※3日以上入院が補償対象となります。



借家人賠償責任

下宿をするお子様が、借家を傷つけてしまっても



生活用動産

下宿を狙われ盗難被害にあっても

免責金額：1事故5,000円



死亡・後遺障害

お子様に万が一があったときも

※地震もしくは噴火またはこれらによる津波によるケガも補償対象となります。



申込はこちら！
簡単
3分



<https://tokimarine.my.salesforce-sites.com/futaigakuso?id=0022400>

このページは補償の概要を示したものでございます。詳細はP.5をご参照ください。また、保険金をお支払いする主な場合、保険金をお支払いしない主な場合については、「補償の概要等」を必ずご確認ください。

手厚くお守りします。

保険金お支払い例

治療費用（病気）：発熱のため通院
... お支払い保険金 **3,860円**
治療費用（ケガ）：
部活動中、右足親指を強打し負傷
... お支払い保険金 **12,220円**

無料付帯 メディカルアシスト 24時間365日対応

こんな時どうすればいい？あなたがご困りの際、お電話にて医療に関する相談に応じます。

旅行先での急病！
最寄りの病院を知りたい
医療機関案内

急に激しい頭痛。
どうしたらいいの...
緊急医療相談



※電話番号およびご利用にあたっての詳細は、後日配布のご案内チラシに記載しています。

もしもの時もお任せ下さい！

示談交渉サービス

自転車事故を起こしてしまった際など、個人賠償責任についての大変な示談交渉も東京海上日動にお任せください。

※訴訟が国外の裁判所に提起された場合等を除きます。

保護者の方の
92.5%
が安心!



お子様が無事ご卒業できるよう、授業料などを補償します

学資費用（疾病）補償タイプご加入者は、扶養者が疾病により死亡した場合も補償の対象に

育英費用保険金を全額お支払い

扶養者が交通事故で死亡した。育英費用として1,000,000円の保険金を支払われた。



学資費用保険金で授業料を補償

扶養者が登山中の事故で死亡し大学の授業料等の費用として1,190,000円の保険金が支払われた。

※支払対象期間中の支払年度ごとに学資費用保険金額を限度として負担した学資費用の実費をお支払いします。

(※1) 付帯学総に加入している大学生の子を持つ親の方200人のアンケート結果(2020年10月 東京海上日動調べ、調査委託先：マクロミル)

学生生活を幅広くサポートします！

※保険金をお支払いする主な場合、保険金をお支払いしない主な場合については、「補償の概要等」をご確認ください。

1 個人賠償責任

示談交渉サービス付

自転車で行中、歩行者にぶつかってケガをさせたとき、国内外で学生本人が偶然な事故により他人にケガをさせたり、他人の物を壊してしまったときや、国内で他人から借りた物や預かったもの(受託品)^(*)を国内外で壊したり盗まれてしまったとき等、法律上の損害賠償責任を負った場合に保険金をお支払いします。個人賠償責任については国内での事故に限り、示談交渉は原則として東京海上日動が行います。(訴訟が国外の裁判所に提起された場合等を除きます。)

(*) 携帯電話、スマートフォン、自転車、コンタクトレンズ、眼鏡等は、受託品に含まれません。
 ※インターンシップ中やアルバイト中も補償の対象となります。ただし、それ以外の職務の遂行に起因する事故は補償対象外です。
 ※自動車およびバイク(原動機付自転車を含む)での事故は補償対象外です。



2 死亡・後遺障害^(*)

ケガ

万が一のときや後遺障害が残ったとき、国内外で学生本人が急激かつ偶然な外来の事故で死亡または後遺障害を被った場合に保険金をお支払いします。(ただし、死亡・後遺障害保険金については正課中、学校行事中、学校が認めた課外活動(クラブ活動)中、学校施設内(寄宿舎を除く)の事故は本保険の補償対象ではなく、学研災の補償対象となります。治療費用保険金については補償対象となります。)

(*) 地震もしくは噴火またはこれらによる津波によるケガも補償対象となります。



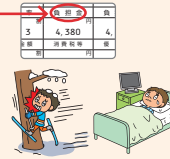
3 治療費用^(*)(*)^(*)

通院1日目から補償

学生本人が、ケガや病気で入院または通院したとき、医療機関の窓口で自己負担した費用を補償します。

ケガ、病気で国内で学生本人がケガや病気で1日以上通院または入院した場合、健康保険等の自己負担分^(*)を保険金としてお支払いします。(歯科疾病治療のための通院、精神障害による入院、痔核・裂肛等による入院は除く。)

(*) 地震もしくは噴火またはこれらによる津波によるケガも補償対象となります。
 (**) 治療費用保険金のお支払対象期間は、通院または入院を開始した日からその日を含めて60日を経過した日の属する月の末日までとなります。
 初診日：2024/4/15 のケース
 60日を経過した日：2024/6/13
 60日を経過した日の属する月の末日：2024/6/30
 2024/4/15～2024/6/30の治療がお支払対象
 (**) 保険期間の開始時刻より2年(保険期間が1年以下の場合かつそれを更新した場合は「1年」)を経過した後に開始した入院または通院については、保険金お支払いの対象となります。
 (**) 自己負担分の詳細については、「補償の概要等」をご確認ください。



4 救援者費用等

学生が入院し、保護者が駆けつけたとき、国内外で学生本人が保険期間中に住宅外において被ったケガ、または病気にかかり継続して3日以上入院したり、搭乗している航空機や船舶が遭難した場合等に、交通費や宿泊料、捜索救助費用等をお支払いします。



5 育英・学資費用^(*)

扶養者が事故で亡くなり、授業料等が払えなくなったとき、国内外で扶養者が急激かつ偶然な外来の事故(ケガ)によって死亡したり、重度後遺障害を被った場合に補償します。
 ※あらかじめ扶養者を指定していただきます。扶養者として指定できるのは、原則として、保険の対象となる方の親権者であり、かつ保険の対象となる方の生活費および学業費用の全部または一部を継続的に負担して、保険の対象となる方の生計を主に支えている方とします。(保険の対象となる方が成年に達している場合は、親権者である必要はありません。)

払込取扱票の「扶養者(払込人)」欄に署名された方またはweb加入サイトの「扶養者氏名」欄に入力された方が「あらかじめ指定した扶養者」となります。

なお、A・Dタイプをお選びいただいた場合は、学資費用について急激かつ偶然な外来の事故(ケガ)に加えて扶養者が疾病により死亡した場合も補償の対象となります。

◆育英費用保険金(ケガ)
 育英費用保険金額を全額一度にお支払いします。
 ◆学資費用保険金(ケガ・病気)
 お支払対象期間中^(*)に実際にかかる授業料等の学資費用を支払年度ごとに保険金額を限度にお支払いします。
 (**) 地震もしくは噴火またはこれらによる津波によるケガも補償対象となります。
 (**) お申込時にご申告いただいた卒業予定年次までの期間となります。



6 生活用動産

下宿限定

空き巣が入り、家財が盗難にあったとき、国内で学生本人が所有する家財が火災や盗難等の偶然な事故で損害を受けた場合に保険金をお支払いします。

免責金額(自己負担額) 5,000円
 ※建物外に持ち出している間も補償されます。
 ※自宅通学生の場合やご親族の住居に下宿している場合(兄弟等と同居している場合を含む)はご加入できません。



7 借家人賠償責任

下宿限定

ぼやを出し、天井や壁に損傷を与えたとき、国内で学生本人が火災や水漏れ破損等の偶然な事故により借居室を損壊したため、家主に対して法律上の損害賠償責任を負った場合に保険金をお支払いします。借家人賠償責任については、示談交渉は東京海上日動では行いません。
 ※自宅通学生の場合やご親族の住居に下宿している場合(兄弟等と同居している場合を含む)はご加入できません。



《ご加入プランのご案内》

30%割引 1日あたりに換算すると約26円～

※Cタイプ(保険期間4年)の場合

ご加入タイプ	自宅から通学の学生 下宿の方もご加入いただくことが可能です。			下宿の学生						
	1 個人賠償責任 ^(*)	2 死亡・後遺障害 ^(*) ケガ	3 入院・通院 ^(*) ケガ	4 入院・通院 ^(*) 病気	5 救護者費用等	6 育英費用 ^(*) ケガ	7 学資費用 ^(*) (*) ^(*) ケガ	8 学資費用 ^(*) (*) ^(*) 病気	9 生活用動産 ^(*)	10 借家人賠償責任 ^(*)
1	1事故 国内:1億円 国外:1億円 限度	300万円	300万円	100万円	300万円	300万円	100万円	300万円	300万円	100万円
2	1事故 国内:1億円 国外:1億円 限度	300万円	300万円	100万円	300万円	300万円	100万円	300万円	300万円	100万円
3	ケガ	治療費用実費	治療費用実費	治療費用実費	治療費用実費	治療費用実費	治療費用実費	治療費用実費	治療費用実費	治療費用実費
4	病気	医療機関の窓口で自己負担した費用を補償			医療機関の窓口で自己負担した費用を補償			医療機関の窓口で自己負担した費用を補償		
5	300万円	300万円	100万円	300万円	300万円	100万円	300万円	300万円	100万円	100万円
6	100万円	100万円	対象外	50万円	50万円	対象外	50万円	50万円	50万円	50万円
7	50万円	50万円	対象外	50万円	50万円	対象外	50万円	50万円	50万円	50万円
8	50万円	50万円	対象外	50万円	50万円	対象外	50万円	50万円	50万円	50万円
9	対象外	対象外	対象外	50万円	50万円	50万円	50万円	50万円	50万円	50万円
10	対象外	対象外	対象外	500万円	500万円	500万円	500万円	500万円	500万円	500万円

保険料(卒業までの一括払)	地震・噴火・津波によるケガも補償 天災危険補償特約あり					
	Aタイプ	Bタイプ	Cタイプ	Dタイプ	Eタイプ	Fタイプ
2028年3月卒業予定者(4年間分保険料)	62,790円	47,400円	36,790円	70,370円	54,980円	44,370円
2027年3月卒業予定者(3年間分保険料)	44,970円	36,020円	28,300円	50,800円	41,850円	34,130円
2026年3月卒業予定者(2年間分保険料)	28,980円	24,870円	19,800円	33,060円	28,950円	23,880円
2025年3月卒業予定者(1年間分保険料)	15,080円	14,010円	11,310円	17,420円	16,350円	13,650円

(*) 情報機器内のデータ損壊は1事故 500万円限度となります。
 (**) 教育研究活動中の事故は、本保険の補償対象ではなく、学研災の補償対象となります。
 (***) お支払対象期間は通院または入院を開始した日からその日を含めて60日を経過した日の属する月の末日までとなります。
 (****) 独立生計の学生はお選びいただけません。C・Fタイプをお選びください。
 (*****) 学業費用支払期間(保険責任の開始日から学業費用(学資費用)の支払対象期間の終了日まで)はそれぞれ卒業予定年次^(*)までの期間です。
 (*****) 下宿の学生の方であっても自宅生用タイプ(A・B・C)にご加入いただくことが可能です。
 (*****) お申込時にご申告いただいた卒業予定年次となります。

保険期間	卒業予定年次 ^(*) に応じて
4年間	2028年3月卒業予定者 2024年4月1日(午前0時)より2028年4月1日(午後4時)まで4年間
3年間	2027年3月卒業予定者 2024年4月1日(午前0時)より2027年4月1日(午後4時)まで3年間
2年間	2026年3月卒業予定者 2024年4月1日(午前0時)より2026年4月1日(午後4時)まで2年間
1年間	2025年3月卒業予定者 2024年4月1日(午前0時)より2025年4月1日(午後4時)まで1年間

上記保険料は、全国の保険の対象となる方の人数が10,000人以上の場合の割引率【30%】が適用されています。詳細については学生生活総合保険相談デスクまでお問い合わせください。

本パンフレット記載のご加入タイプは、職種別Aに該当する方(継続的に職業に従事していない学生等)用です。以上に該当する職業に継続的に従事している方は職種別Bとなり保険料が異なります。必ずお問い合わせ先までご連絡ください。(ご加入後に該当することとなった場合も、遅滞なくご連絡くださるようお願いいたします。)
 「自動車運転者」「建設作業者」「農林業作業者」「漁業作業者」「探鉱・採石作業者」「木・竹・草・つる製品製造作業者」(以上6職種)

Q&A

Q 入学時は自宅通学だが、途中から下宿を予定。どのタイプに加入すれば良いですか?
 A 卒業までの期間で自宅生タイプにご加入ください。下宿を始める時にタイプ変更が可能です。

Q 申込締切後の加入は可能ですか?

A 可能です。お振込翌日からの補償開始となります。補償開始日がパンフレットの補償開始日の翌月以降となる場合は保険料が異なります。お振込みいただく前に必ず保険料のご確認をお願いいたします。

付帯学総 保険金お支払い例【1】

*全国の大学での一例です

補償内容	事例	保険金お支払額
治療費用 (病気・ケガ) <small>健康保険等の自己負担分 (高額療養費・給付は控除されます)</small>	病気も通院1日目から補償 医師の処方箋に基づいた お薬代も補償 風邪をひいて1回受診した。	1,260円
	咳の症状で肺炎の疑いがあり、レントゲン検査をした。	4,840円
	部活動中に靭帯を損傷し、入院・手術した。	114,860円
	大脳皮質下出血のため入院・手術した。	894,273円
個人賠償責任 自転車条例 に対応 実習にも対応	示談交渉サービス付 自転車の事故も補償 自転車走行中に自動車と衝突。相手自動車の修理費用。	816,000円
	スキーをしていたら他人にぶつかり大けがを負わせた。	1,589,583円
救護者費用	急性胃腸炎で継続して3日以上入院し、両親が駆けつけた際の宿泊費と往復交通費。	116,150円
育英費用・学資費用	扶養者が交通事故で死亡した。	1,000,000円
	扶養者が登山中の事故で死亡し、大学の授業料等の費用を負担した。	1,190,000円
一人暮らし限定 生活用資産	建物外への持ち出し家財も補償 ノートパソコンを誤って落として破損。	11,500円
	駅前の駐輪場で自転車盗難にあった。	25,000円
	借家人賠償責任 火災・爆発等に加え、偶然な事故による破損も補償	89,640円

東京海上日動
メディカルアシスト (各種医療相談サービス)

24時間 365日 受付

急に激しい頭痛! どうしたらいいの?

現在の救急科の専門医および看護師が常駐!

困ったときはお電話一本!!
緊急医療相談

持病の悪化が気になる。良い治療法はないかな...

困ったときはお電話一本!!
予約制専門医相談

旅行先で急病! 検査の病院を知らないと...!

困ったときはお電話一本!!
医療機関案内

出張先で倒れ入院。自宅近くの病院に転院したい...

困ったときはお電話一本!!
転院・患者移送手配

検査結果を聞きに行ったら言葉が難しかった。

困ったときはお電話一本!!
がん専用相談窓口

※各サービスは、東京海上日動がグループ会社または提携会社を通じてご提供いたします。なお、サービスの内容は変更・中止となる場合がありますので、ご了承ください。

※このチラシは、学研付帯学総(総合生活保険にとも総合補償)の概要をご説明したものです。ご加入にあたっては必ず「重要事項説明書」をよくお読みください。ご不明な点等がある場合には、取扱代理店までお問い合わせください。

自動セット

※各サービスは、東京海上日動がグループ会社または提携会社を通じてご提供いたします。なお、サービスの内容は変更・中止となる場合がありますので、ご了承ください。

※このチラシは、学研付帯学総(総合生活保険にとも総合補償)の概要をご説明したものです。ご加入にあたっては必ず「重要事項説明書」をよくお読みください。ご不明な点等がある場合には、取扱代理店までお問い合わせください。

サービスの対象は、学生本人の治療費用実費(治療費用保険金)をお支払するタイプにご加入の方および保険の対象となる方、またはそれらの配偶者・ご親族に日本国内で発生した身の回りの事象(事業活動等を除きます。)とします。
詳しくは、東京海上日動のホームページwww.tokiomarine-nichido.co.jpをご参照ください。

23T-000647 2023年6月作成

ご加入に関する Q & A

Q1	入学時は自宅通学ですが、途中から一人暮らしを予定しています。どのタイプに加入すればいいですか?
A1	まずは卒業までの期間で自宅タイプにご加入ください。一人暮らしを始める時にタイプ変更が可能です。
Q2	卒業後は、大学院に進学するつもりです。付帯学総は、大学院の分まで加入したらよいですか?
A2	現段階で大学院進学が未確定でしたら、大学院の分は含めず、在籍が確定している学部等の年数でお申込みください。
Q3	「他の保険契約」とは何を指しますか?
A3	例えば個人賠償責任保険等、この付帯学総と支払責任が同一の他の保険や共済契約に加入されている場合に、その保険会社名や保険種類をご記入ください。(記入できる範囲で構いません。)
Q4	パンフレットに添付の振込用紙以外に、申込書はありますか?
A4	ありません。払込取扱票で保険料をお支払いいただくだけでお手続きは完了です。払込取扱票が加入依頼書を兼ねていますので、すべての項目に漏れなく分かりやすくご記入いただけますようお願いいたします。 ★Web加入サイトをご利用いただく場合は、払込取扱票への記入は不要です。
Q5	中途加入は可能ですか?
A5	可能です。お振込翌日からの補償開始となります。お振込みいただく前に必ず保険料のご確認をお願いいたします。 ★Web加入サイトをご利用いただく場合は、保険料が自動で表示されます。
Q6	途中で解約はできますか?
A6	できます。残期間に応じてご返金します。
Q7	加入者証はいつ頃届きますか?
A7	3月末までにお申込みいただいた場合、6月中旬頃までに届きます。より早くお届けできる場合もございます。なお、加入者証が未着であっても補償開始日以降の事故については補償されますのでご安心ください。加入者証の到着までは受領証(払込取扱票の半券)を保管してください。
Q8	入居するアパートの管理会社に保険加入の証明を提示する必要があるが、加入者証が未着の場合はどのようにしたらよいですか?
A8	Web加入サイトをご利用の場合、保険料お支払い後に届くメール(『加入手續完了のお知らせ』)を先方にご提示のうえ、加入者証は後日届くことをお伝えください。(Web加入サイトをご利用にならない場合は、保険料を払込後にお手元に残る受領証とパンフレットを先方にご提示ください。)
Q9	学生教育研究災害傷害保険(学研災)について問合せたいのですが。
A9	各大学のご担当窓口にお問合せください。
Q10	入学前からの病気で治療中ですが、これも治療費用保険金の対象となりますか?
A10	保険始期時点で既に被っている病気がケガによる入院や通院は対象外となりますが、保険加入から一定期間を経過後は補償される場合もあります。詳しくはお問合せください。
Q11	新型コロナウイルス感染症の疑いあり受診(通院)した場合も治療費は補償されますか?
A11	健康保険等の一部負担金があった場合は治療費用保険金の対象となります。

◆保険金のご請求方法・流れ(例)

【Web】下記の
お問い合わせ先にご連絡

⇒

保険会社から保険金請求書
が届く

⇒

ご記入の上、必要書類(領収
証の原本等)を添えてご返送

⇒

保険会社にご請求内容を確認、
お支払金額の決定

⇒

ご指定口座に保険金が
支払われる

*補償内容(お支払いする・しない主な場合)についてはパンフレットまたは「補償の概要等」をご覧ください。ご請求の際ははだちにご連絡ください。

お問い合わせ先
(手続方法・保険内容等)

学生生活総合保険相談デスク

<Web> 「TAC ふたいがくそう」で検索 → 大学生の保険(付帯学総)

https://www.web-tac.co.jp/personal/univ/

<電話> ☎ 0120-811-806 受付(土日祝日を除く 9:30~17:00まで)

IP電話からは03-6629-5258をご利用ください。

◆保険金のご請求は、
Web(QRコードまたはURL)をご利用ください。